

Примеры проектов, выполненных на оборудовании фирмы Moeller.

Система диспетчеризации инженерных систем административного здания.



Современный подход в решении задачи мониторинга и диспетчерского управления инженерными системами административного здания реализован фирмой **ЗАО "Рельеф-М"**, на оборудовании фирмы **Moeller**.

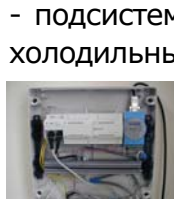
В состав системы входят следующие подсистемы:

- подсистема **электроснабжения** осуществляет мониторинг ГРЩ и различных шкафов РЩ, ЩАО, ЩО, ШУ; контролирует токи и напряжения на вводах и состояния всех вводных и отводных автоматических выключателей (использует контроллер PS4-341-MM1 и модули I/O EM4 и LE4);



- подсистема **теплоснабжения** осуществляет управление индивидуальным тепловым пунктом, отоплением и ГВС (PS4-271-MM1);

- подсистема мониторинга **водоснабжения** (EM4 и LE4);



- подсистема **кондиционирования и вентиляции** объединяет 3 холодильные машины, большой кондиционер, 6 прецизионных кондиционеров, 15 сплит систем, 14 вытяжных вентиляторов, 6 тепловых завес (PS4-201-MM1, PS4-271-MM1, EM4 и LE4);

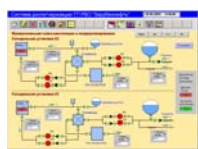
- подсистема гидрантного **пожаротушения** выполняет мониторинг состояний насосов и задвижек (EM4 и LE4);

- подсистема контроля **лифтового** оборудования осуществляет контроль положения кабин лифтов на этажах, контроль температур в машинном отделении и состояний лифтов (EM4 и LE4).



Система имеет распределённую иерархическую архитектуру. Каждый сложный объект управляется своим свободно программируемым логическим контроллером, который является мастером сети Suconet-K первого уровня, в которую включены модули ввода/выводы обслуживающие данный технологический процесс. Контроллеры разных подсистем взаимодействуют между собой по сети Suconet-K второго уровня, которая используется для обмена данными между контроллерами.

Система диспетчерского управления и контроля использует



SCADA систему iFIX и обеспечивает персонал эксплуатации зданий исчерпывающей информацией о состоянии всех инженерных систем, предоставляет отчётную информацию, графики оперативных и исторических данных, ведёт архивацию событий.